

DOKUMENTACJA PROJEKTOWA

1. Nazwa nadana zamówieniu przez Zamawiającego:

Remont drogi gminnej Nr 1551023 Grabowica – Kocowa od km 0+480 do km 0+830 i od km 1+240 do km 2+140 o łącznej długości 1250mb.

2. Adres obiektu budowlanego:

Działka Nr 398, 393/2, obręb Grabowica. Jednostka ewidencyjna – Pacanów.

3. Nazwa i kody: 45 000 000 – 7 Roboty budowlane

- a) grup robót - 45 200 000 - 9
- b) klas robót - 45 230 000 - 8
- c) kategorii robót - 45 233 000 - 9

4. Nazwa i adres zamawiającego:

Gmina Pacanów, ul. Radziwiłłówka 2, 28-133 Pacanów.

5. Spis zawartości dokumentacji projektowej:

- Orientacja;
- Lokalizacja na mapie;
- Opis techniczny;
- Przekrój konstrukcyjny nawierzchni od km 0+480 do km 0+830;
- Przekrój konstrukcyjny nawierzchni od km 1+240 do km 2+140;
- Szczegół ścianki czołowej;
- Przedmiar robót;
- Kosztorys ofertowy.

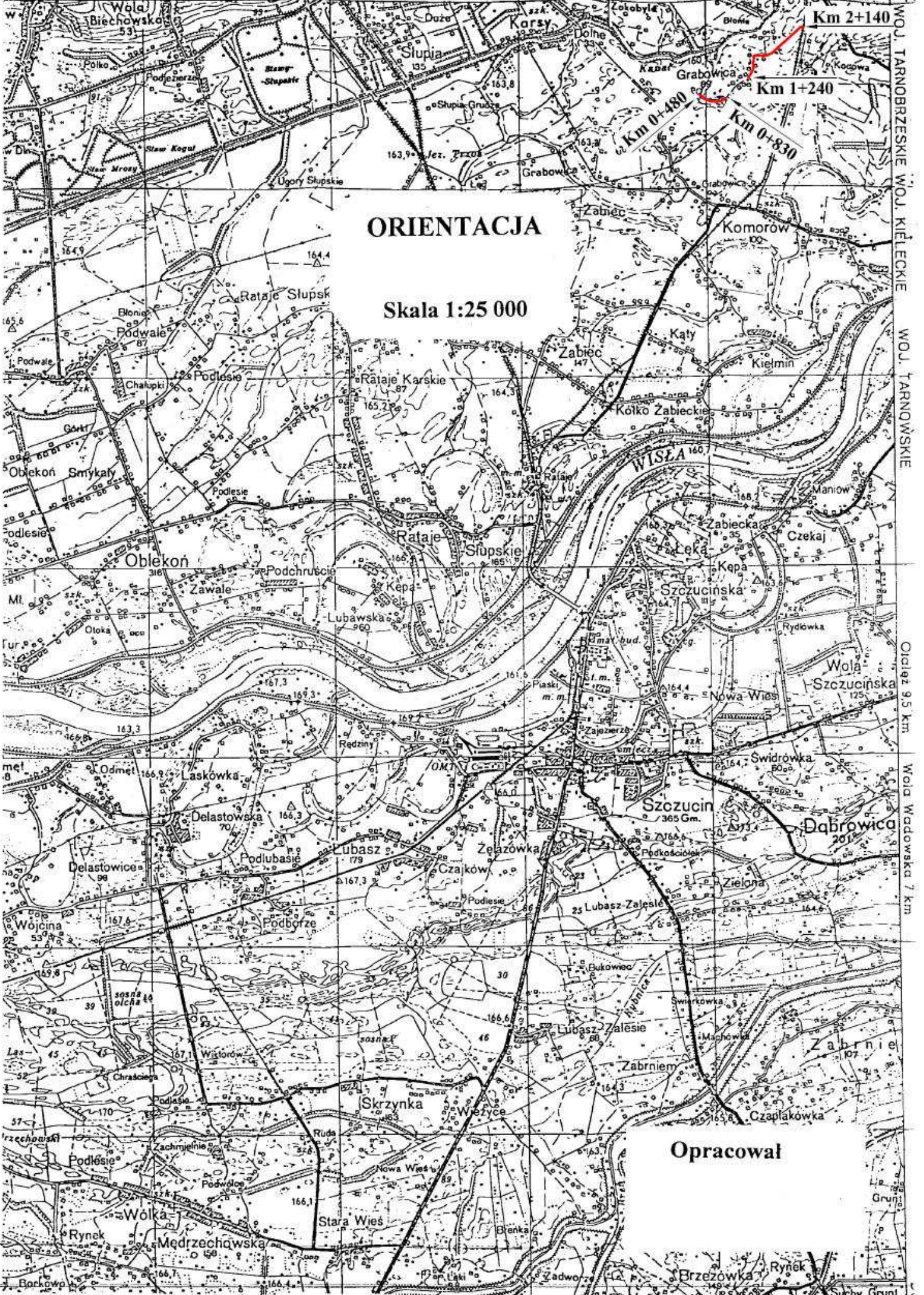
Opracował:

ojca 2 km

10,5 km Lubnice 10,5 km

WOJ. KIELECKIE

44



ORIENTACJA

Skala 1:25 000

Km 2+140

Km 1+240

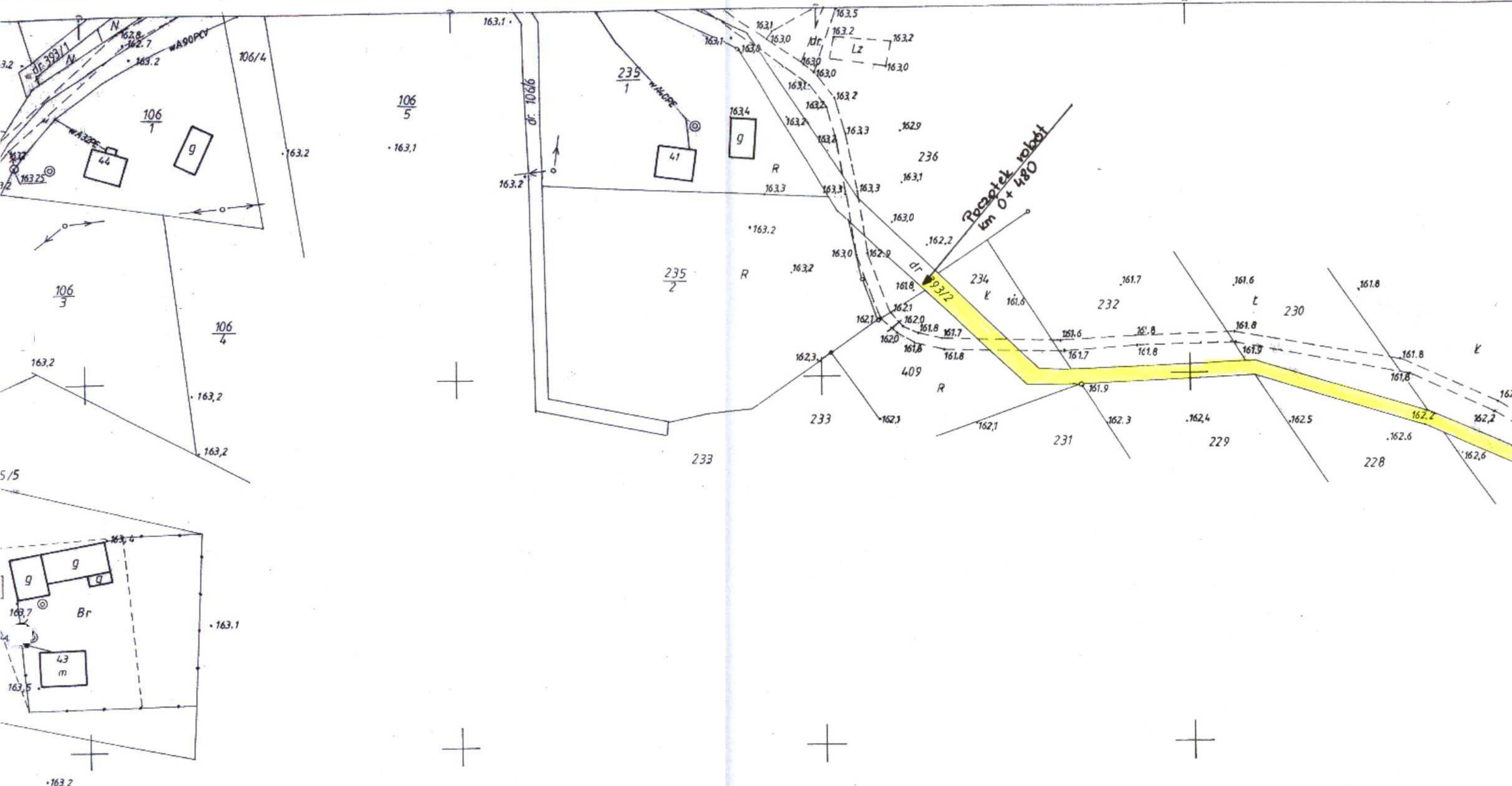
Km 0+480

Km 0+830

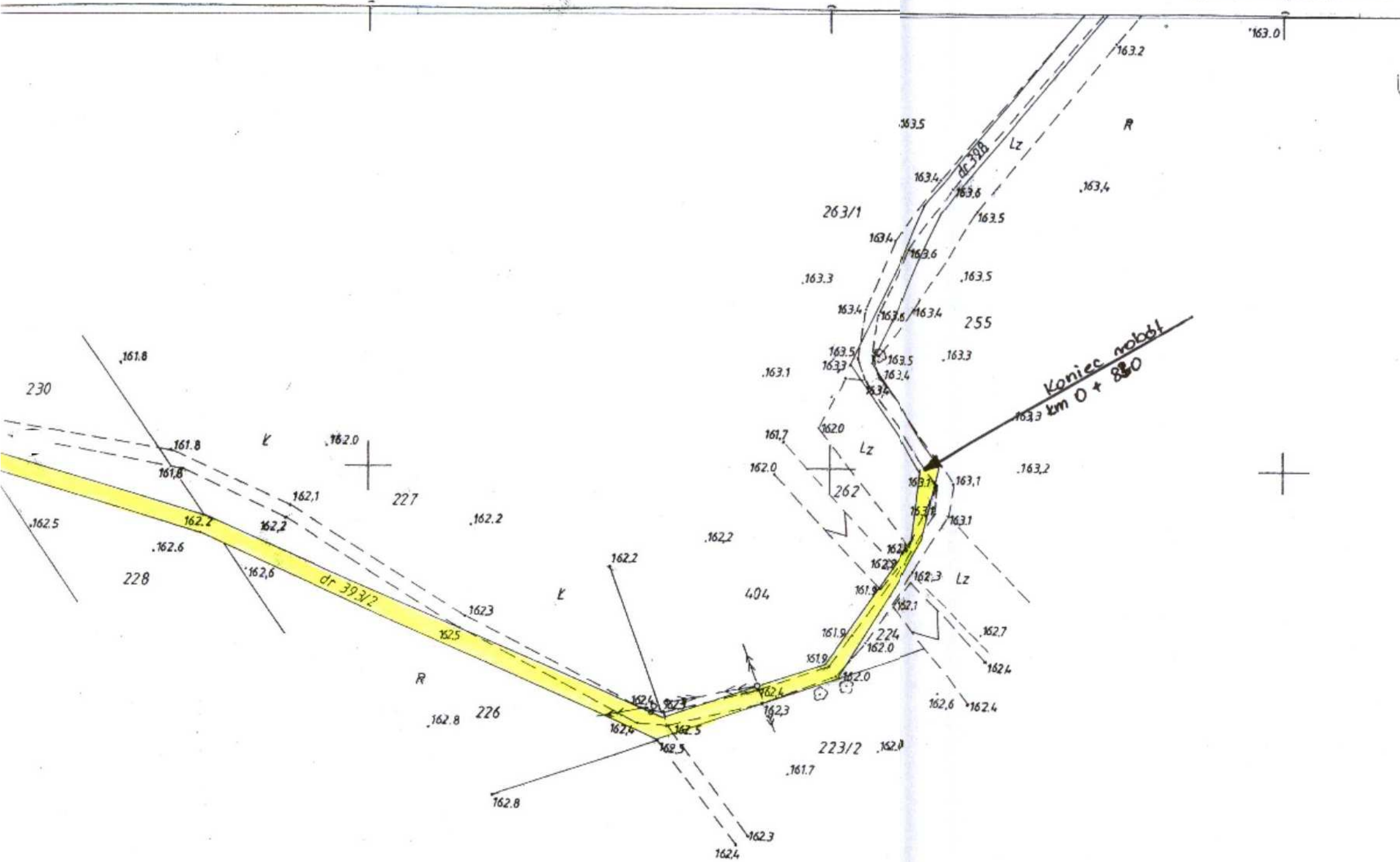
WISŁA

WOJ. TARNOBRZESKIE
WOJ. KIELECKIE
WOJ. TARNOWSKIE
Odcinek 9,5 km
Wola Wodowska 7 km

Opracował



KRZYSZTOF TULAK
 Katy Nowe 25, 28-130 Stopnica
 tel. 041 377 91 55
 upr nr KL-2792



STAROSTA BUSKI
Powiatowy Ośrodek Dokumentacji Geodezyjnej
i Kartograficznej w Busku-Zdroju

Podstawą są spiski nielubiącej kopii z oryginału
przyjętych do publicznego zakładu geodezyjnego i kartograficznego w dniu 14.08.1997
i zaawidancjonowanych pod nr 3108-119/97

Niniejsza mapa nie może służyć
do celów projektowych. STAROSTY
Busko-Zdrój 2008-03-17

mgr inż. *[Signature]*
p.o. kierownika Referatu
Powiatowego Ośrodka Dokumentacji
Geodezyjnej i Kartograficznej

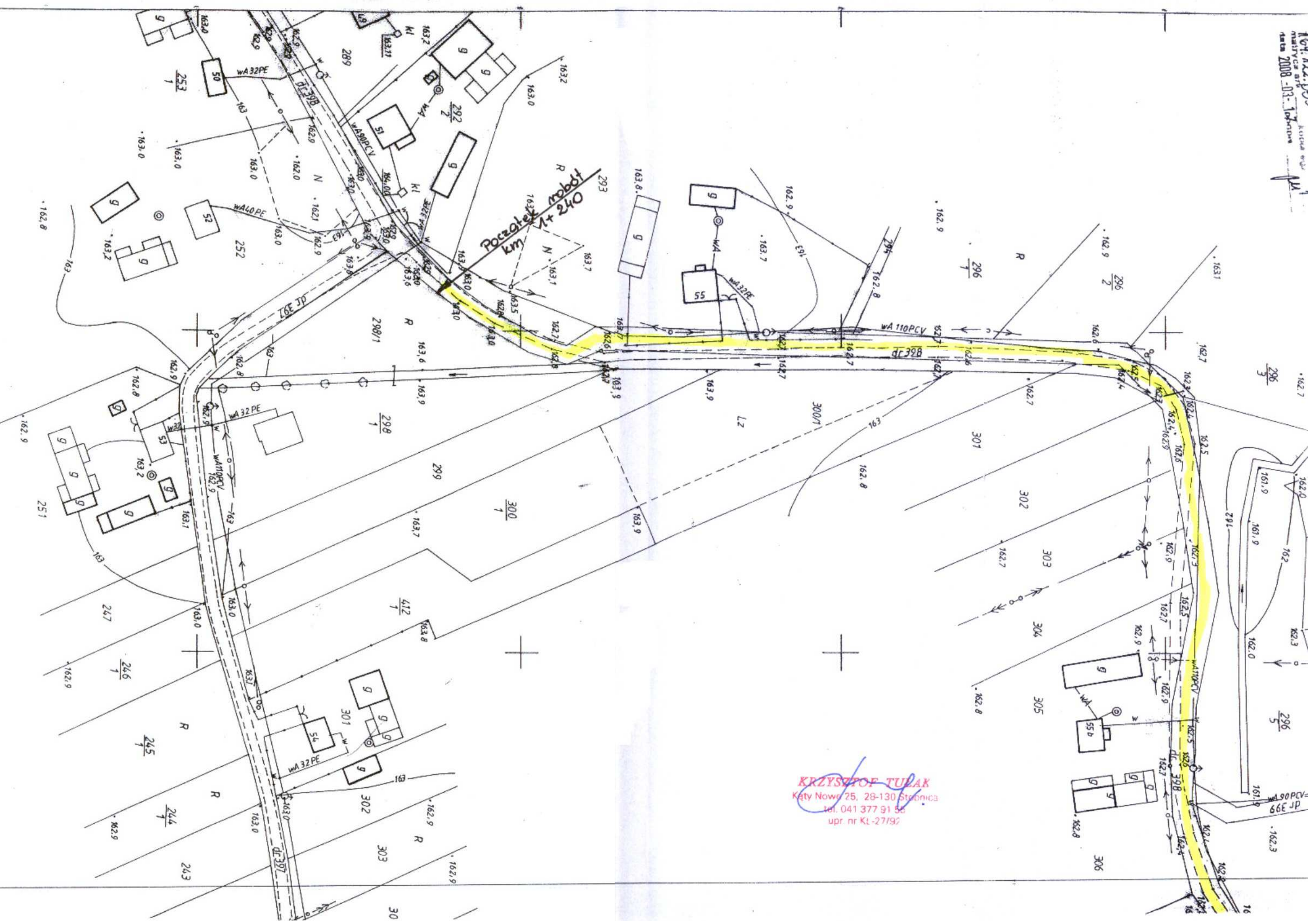
KRZYSZTOF TYLAK
Katy Nowe 25, 78-130 Stopnica
tel. 041 377 91 56
upr. nr KL-27/92

STAROSTA BUSKI
Powiatowy Ośrodek Dokumentacji Geodezyjnej
i Kartograficznej w Busku-Zdroju

Reprodukcja, rozpowszechnianie i rozprzeczanie niniejszego dokumentu wymaga
zazwolenia, o którym mowa w art. 18 Ustawy z
dn. 17 maja 1989r. - Prawo Geodezyjne i
Kartograficzne (Dz.U.Nr 30, poz 163, z późniejszymi zmianami)

up. STAROSTY
2008-03-17
Busko-Zdrój

mgr inż. *[Signature]*
p.o. kierownika Referatu
Powiatowego Ośrodka Dokumentacji
Geodezyjnej i Kartograficznej



KRZYSZTOF TULAK
Katy Nowe 25, 28-130 Stronica
tel. 041 377 91 58
upr. nr KL-27/92

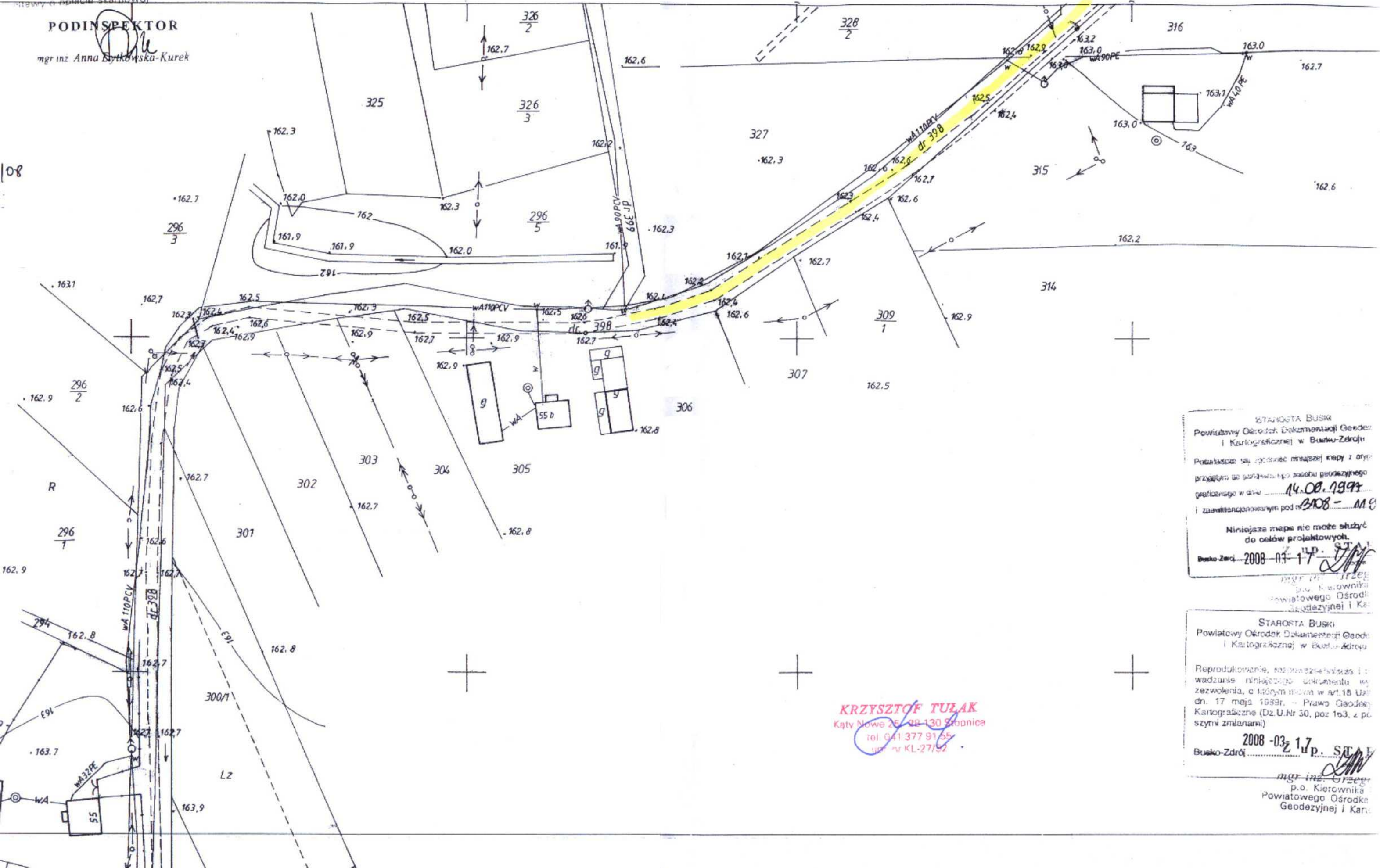
NIE PODLEGA OPŁACIE SKARBOWEJ
 ZOBOWIĄZANIEM Z OPŁATY SKARBOWEJ
 3
 na podstawie art. 17
 ustawy o opłacie skarbowej



Gm. PACANÓW woj. kieleck

PODINSPEKTOR

mgr inż. Anna Bytkowska-Kurek



STAROSTA BUSKI
 Powiatowy Ośrodek Dokumentacji Geodezyjnej i Kartograficznej w Busku-Zdroju
 Pozostawiamy się w całości odpowiedzialności za treść i
 przyjęciem do geodezyjnego zasobu geodezyjnego
 graficznego w dniu 14.08.1999
 i zaawizancjonowanym pod nr 3108 - M 9
 Niniejsza mapa nie może służyć
 do celów projektowych.
 Busko-Zdrój 2008-03-17

STAROSTA BUSKI
 Powiatowy Ośrodek Dokumentacji Geodezyjnej i Kartograficznej w Busku-Zdroju
 Reprodukowanie, rozpowszechnianie i
 wadzanie niniejszego dokumentu wy
 zezwolenia, o którym mowa w art. 18 Ust
 dn. 17 maja 1999r. - Prawo Geodezji
 Kartograficznej (Dz.U.Nr 30, poz 163, z p
 szymi zmianami)
 2008-03-17 p. ST...
 Busko-Zdrój
 mgr inż. Grzegorz
 p.o. Kierownika
 Powiatowego Ośrodka
 Geodezyjnej i Kart.

KRZYSZTOF TUŁAK
 Kąty Nowe 25 08-130 Sopotnica
 tel. 041 377 91 55
 ul. nr KL-27/52

16 Województwo świętokrzyskie
 Powiat: Duski
 Gmina: PACANÓW
 Przekrój: GRABONICA
 Ulica:
 Skala: 1:1000

nie podlega opłacie skarbowej
 zwolnieniu z opłaty skarbowej
 3
 162.4

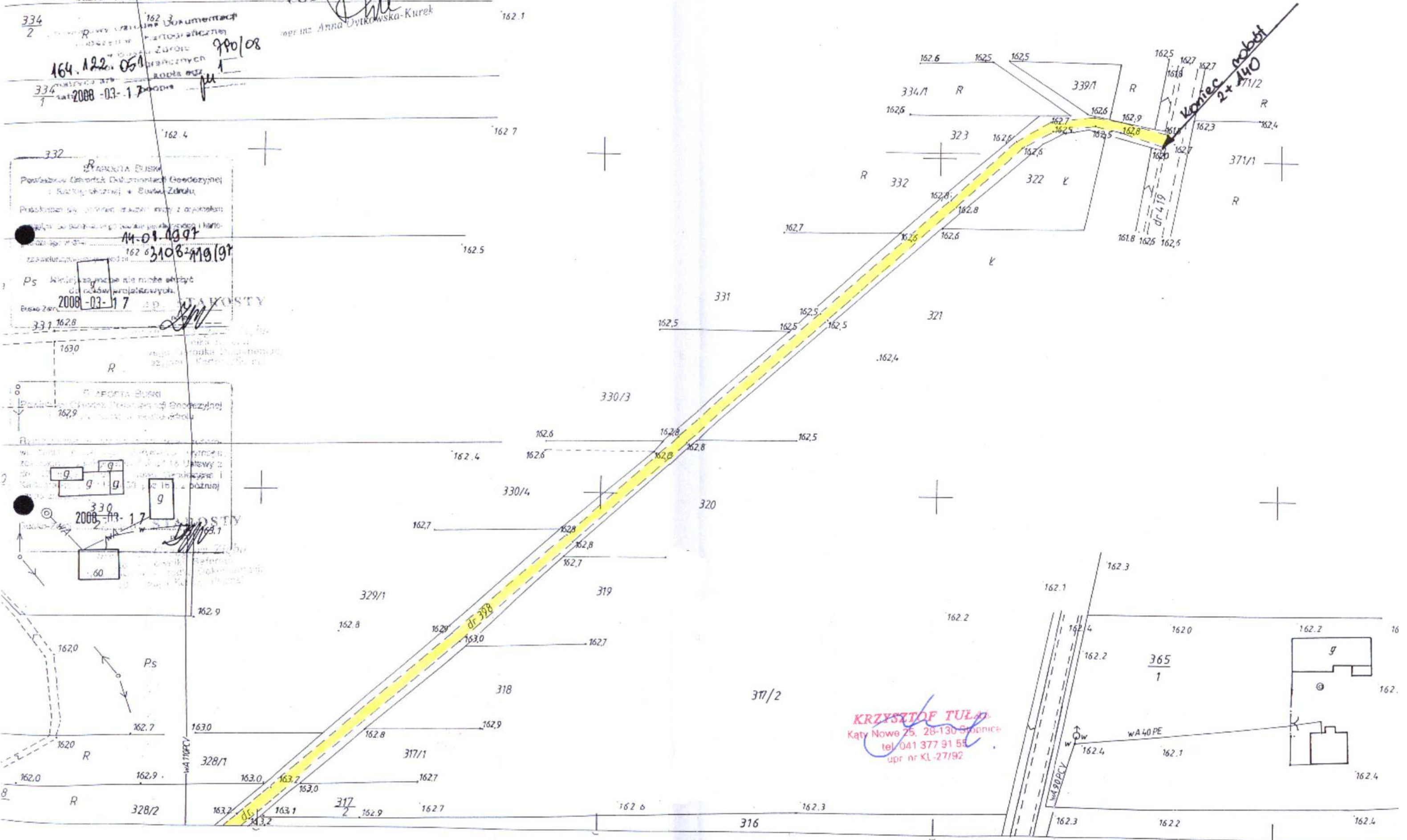


PODINSPEKTOR
 mgr inż. Anna Dytrowska-Kurek
 162.1

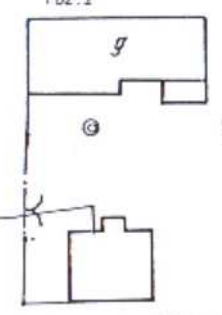
334/2
 162.3 Dokumentacja
 164.122.051
 334/1
 2008-03-17

332
 PAKCJA DUSKI
 Powiatowy Urząd Dokumentacji Geodezyjnej
 i Kartograficznej + Biuro Zdroju
 14-01-0897
 162.631082-19/97
 2008-03-17
 331 162.8

330
 2008-09-17
 60



KRZYSZTOF TULAJ
 Kąty Nowe 25, 28-130 Spójnice
 tel. 041 377 91 58
 upr. nr KI-27/92



OPIS TECHNICZNY

**Do Dokumentacji Projektowej na remont drogi gminnej Nr 1551023 Grabowica –
Kocowa od km 0+480 do km 0+830 i od km 1+240 do km 2+140
o łącznej długości 1250mb.**

1. Stan istniejący.

Droga gminna Grabowica – Kocowa posiada nawierzchnię tłuczniową bardzo zniszczoną. Występują nierówności w profilu podłużnym i poprzecznym a miejscami bardzo duże zaniżenia, w których gromadzi się woda. Pas drogi mieści się w granicy 6-8m. Utwardzona jezdnia wynosi 3,0m. Początek odcinka zaczyna się od nowej nawierzchni tłuczniowej. W km 0+480 jest zlokalizowany przepust \varnothing 40cm. Natomiast w km 0+820 istnieje przepust \varnothing 80cm bez murków czołowych. Odcinek drogi od km 0+480 do km 0+820 jest zaniżony.

2. Stan projektowany.

Projektuje się remont drogi przy użyciu kruszywa kamiennego o frakcji 31,5-63mm o szerokości 3,0m i grubości 15cm po zagęszczeniu od km 1+240 do km 2+140. Natomiast w odcinku od km 0+480 do km 0+830 projektuje się remont drogi przez wykonanie podsypki piaskowej na długości 350m o grubości 20cm po zagęszczeniu. Następnie wykonanie nawierzchni i podbudowy o łącznej grubości 25cm (15 +10). Po stronie prawej od km 0+480 do km 0+630 projektuje się wykop rowu z uzupełnieniem pobocza drogi. Przy przepuście \varnothing 80cm w km 0+820 projektuje się wykonanie murków czołowych.

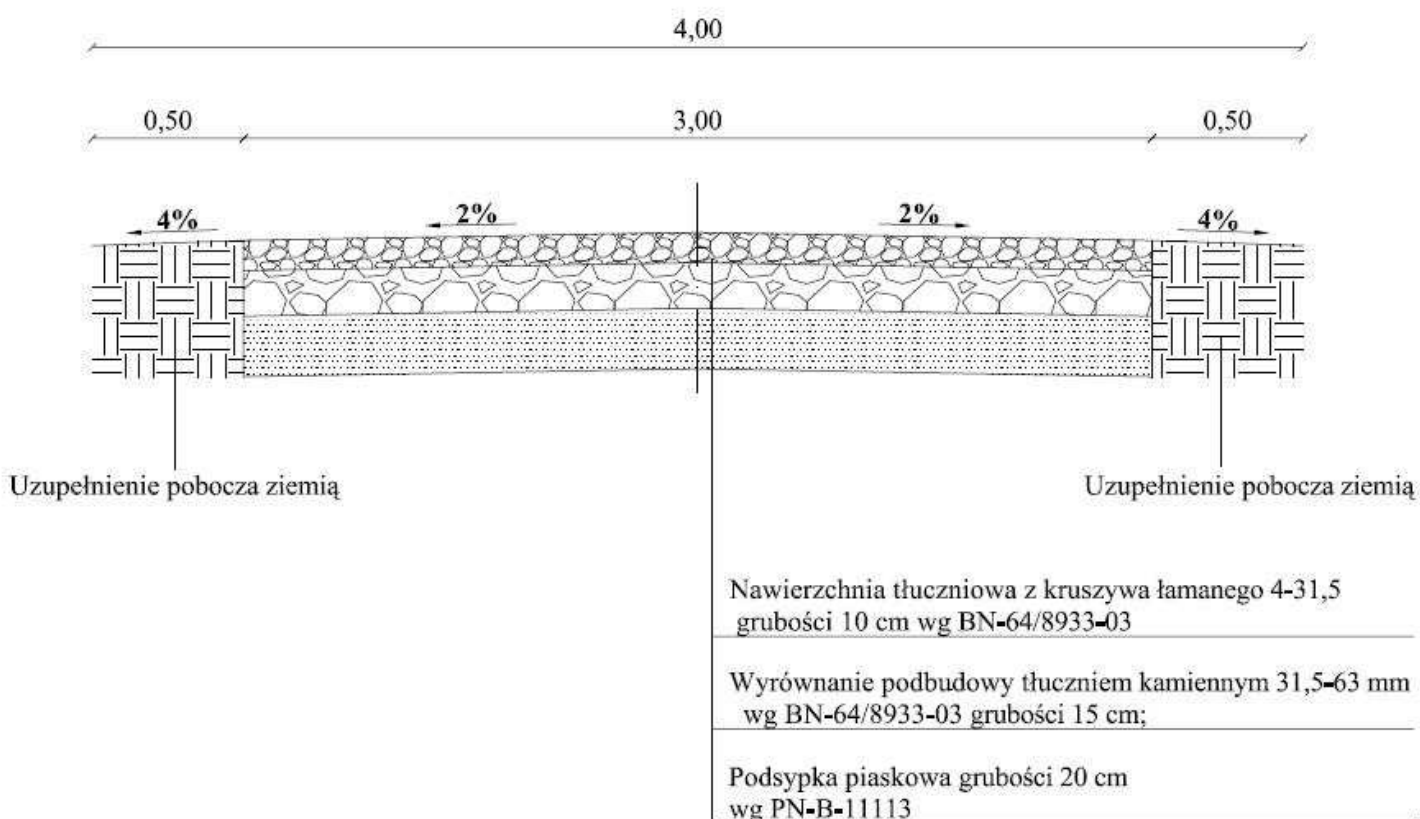
Szczegółowy zakres robót przedstawia Przedmiar Robót.

Opracował:

PRZEKRÓJ KONSTRUKCYJNY NAWIERZCHNI

od km 0+480 do km 0+830

SKALA 1 : 25

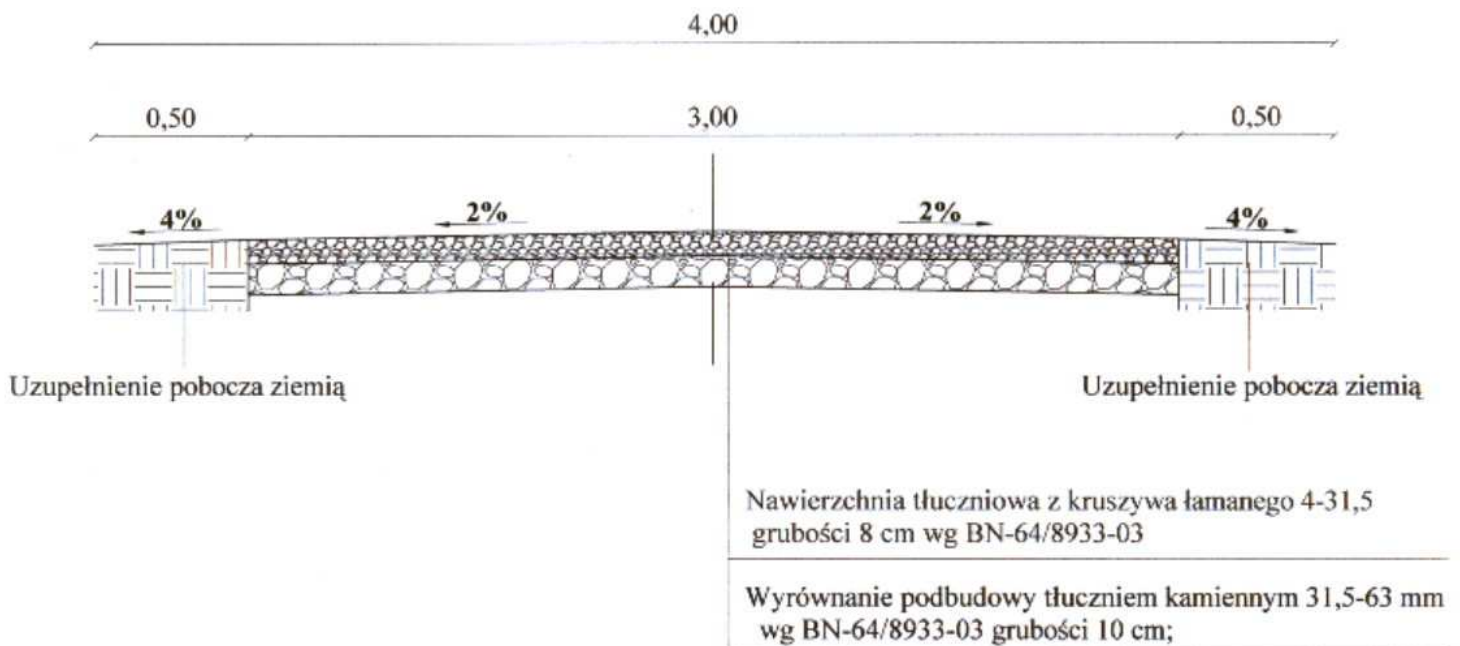


Inwestor: Gmina Pacanów ul. Radziwiłowska 2 28-133 Pacanów	Remont drogi gminnej Nr 1551023 Grabowłca - Kocowa		Branża drogowa	
			Skala 1 : 25	
Opracował	Imię i nazwisko	Nr uprawnień	Nr rysunku	I
			Data	Podpis
	Krzysztof Tułak	KL - 27/92	marzec 2008	
Nazwa rysunku	Przekrój konstrukcyjny nawierzchni od km 0+480 do km 0+830			

PRZEKRÓJ KONSTRUKCYJNY NAWIERZCHNI

od km 1+240 do km 2+140

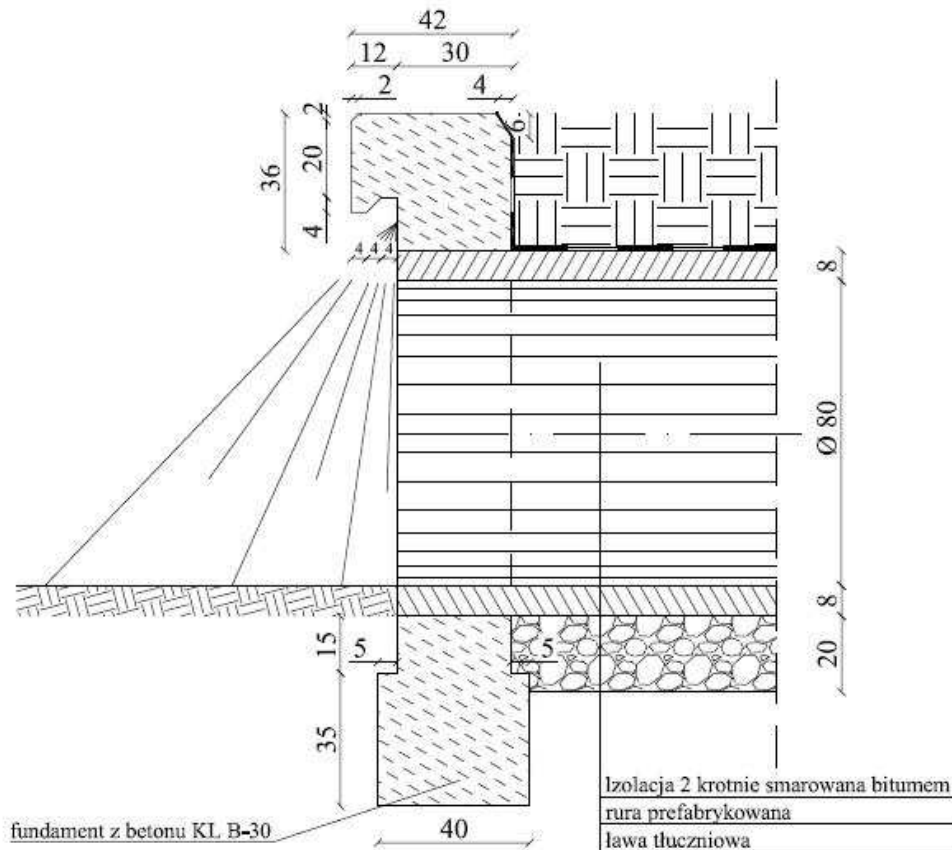
SKALA 1 : 25



Inwestor: Gmina Pacanów ul. Radziwiłłowska 2 28-133 Pacanów	Remont drogi gminnej Nr 1551023 Grabowica - Kocowa		Branża drogowa	
	Imię i nazwisko	Nr uprawnień	Skala 1 : 25	
marzec 2008			Podpis	
Opracował	Krzysztof Tułak	KL - 27/92		
Nazwa rysunku	Przekrój konstrukcyjny nawierzchni od km 1+240 do km 2+140			

SZCZEGÓŁ ŚCIANKI CZOŁOWEJ

SKALA 1 : 20



Inwestor: Gmina Pacanów ul. Radziwiłłowska 2 28-133 Pacanów	Remont drogi gminnej Nr 1551023 Grabowka - Kocowa		Branża drogowa	
			Skala 1 : 20	
Opracował Krzysztof Tułak	Imię i nazwisko	Nr uprawnień KL - 27/92	Nr rysunku	3
			Data	Podpis
Nazwa rysunku	Szczegół ścianki czołowej w km 0+820			

Krzysztof Tułak
Kąty Nowe 25
28-130 Stopnica

OŚWIADCZENIE

Oświadczam, że Dokumentacja Projektowa pod nazwą „Remont drogi gminnej Nr 1551023 Grabowica – Kocowa od km 0+480 do km 0+830 i od km 1+240 do km 2+140 o łącznej długości 1250mb” została sporządzona zgodnie z obowiązującymi przepisami prawa, normami oraz zasadami wiedzy technicznej.

Jest kompletna z punktu widzenia celu, któremu ma służyć.

KRZYSZTOF TUŁAK
Kąty Nowe 25, 28-130 Stopnica
tel. 041 377 91 55
upr. nr KL-27/92